

WELL-KNOWN SINGAPORE

ทัวร์สิงคโปร์ 3วัน2คืน โดยสายการบิน Thai-Vietjet Air (VZ)

ราคาเริ่มต้น **11,499** /ท่าน

#รวมค่าบัตร OCBC Skyway และน้ำหมึกกระเป๋าค่า 20 ก็ถือว่า

#พักโรงแรม 3 ดาว #ชิมอาหารขึ้นชื่อ ฟอร์ดทำถ่ายรูป แบบคังคูป ที่วัด Sri Krishnan Temple

เลือก Option Freeday / Full board ไม่รวมค่าทิปไกด์และคนขับ 1500 บาทต่อท่าน ชำระที่สนามบินก่อนเดินทาง

บักกาดี่ Songfa Street Food สิงคโปร์ ที่ Lau Pa Sat ชิมอาหารท้องถิ่น เช่น Laksa Satay

- อุโมงค์ต้นไม้ Fort Canning Park
- Clarke Quay ทำเรือสุดชิวริมแม่น้ำ
- เที่ยวเกาะเซ็นโซ่า เลือกยูนิควอทซ์

เดินทางโดยสายการบิน THAI VIETJET AIR (VZ)

- เข้าชม GARDEN BY THE BAY พิเศษ!! นำท่านขึ้นชมวิวยามเย็นทางเดินลอยฟ้า Super tree
- แวะให้ท่านได้เก็บภาพ “คังคูป” สไตล์ ย่าน Street Art Kampong Glam Street และ Little India
- นำท่านขอพรเสริมสิริมงคล ณ วัดแขก Sri Krishnan/ขอพรเจ้าแม่กวนอิมวัด Kwan Im Thong Hood Cho Temple
- ไหว้พระเขี้ยวแก้ว (Buddha Tooth Relic Temple) ที่ไชน่าทาวน์
- ชมเมืองสิงคโปร์ และ ถ่ายรูปคู่เมอร์ไลออน สัญลักษณ์ของประเทศ
- สัมผัส ย่านคลากควีย์ (Clarke Quay) เป็นย่านท่องเที่ยวและกินดื่มริมแม่น้ำสิงคโปร์
- ชมการแสดงโชว์แสง สี เสียง และน้ำ ที่ใหญ่ที่สุดใน South East Asia กับ Wonder Full Light
- ช้อปปิ้งสินค้า BRAND NAME ที่มารีนาเบย์แซนด์ และถนนออร์ชาด พร้อมเดินถ่ายรูปสบาย ๆ
- FORT CANNING PARK อุโมงค์ต้นไม้ในสวนสาธารณะโบราณ ยุคสงครามโลก
- ตะลุยโลกเหนือจินตนาการ ดินแดน มหาสนุก ยูนิเวอร์แซล สตูดิโอ (เลือกซื้อ Option B)

วันแรก กรุงเทพฯ – สิงคโปร์ – การ์เต้น บาย เดอะเบย์ – **รวมขึ้น Super tree** - วัดแขก – วัดเจ้าแม่กวนอิม
 – คลากศิย์ - มาริน่า เบย์ แซน – ชมโชว์ Wonder Full Light (D)

06.30 น. คณะพร้อมกันที่ สนามบินสุวรรณภูมิ ประตู 4 อาคารผู้โดยสารขาออก สายการบิน THAI VIETJET AIR (VZ) โดยมีเจ้าหน้าที่ของบริษัทคอยต้อนรับและอำนวยความสะดวกในการเช็คอินเอกสารและสัมภาระ

09.45 น. เดินทางสู่ สิงคโปร์ โดยสายการบิน THAI VIETJET AIR (VZ) เที่ยวบินที่ VZ620

13.10 น. เดินทางถึง สนามบินชางกี ประเทศสิงคโปร์ ผ่านพิธีการตรวจคนเข้าเมือง จากนั้นนำท่านเดินทางเข้าสู่ตัวเมืองสิงคโปร์ที่มีการจัดผังเมืองอย่างเป็นระเบียบเรียบร้อยและสะอาดสะอ้านจนหลายๆ ท่านต้องทึ่ง (เวลาท่องเที่ยวเร็วกว่าประเทศไทย 1 ชั่วโมง)



จากนั้นนำท่าน ชมเมืองสิงคโปร์และรับฟังบรรยายประวัติศาสตร์จากไกด์ท้องถิ่น ซึ่งล้อมรอบด้วย **ท่าเนียบรัฐบาล ศาลฎีกาและศาลาว่าการเมือง ผ่านชม อาคารรัฐสภาเก่า** “Old Parliament House” ซึ่งในอดีตเป็นที่ตั้งของรัฐสภาของสิงคโปร์ ปัจจุบันเป็นจุดรวมของศิลปะ ดนตรี การเต้นรำ การแสดงตลก ผ่านชม **“Elephant Statue”** รูปปั้นช้างสำริดเป็นของขวัญจากพระจุลจอมเกล้า ร.5 ของไทย ซึ่งได้มอบให้ในปี 1871 เพื่อสร้างความสัมพันธ์ไมตรีกับประเทศสิงคโปร์

เมื่อครั้งที่พระองค์เสด็จมาเยือนสิงคโปร์ในครั้งแรก นำท่าน **ถ่ายรูปคู่กับ เมอร์ไลออน** สัญลักษณ์ของประเทศสิงคโปร์ โดยรูปปั้น

ครึ่งสิงโตครึ่งปลานี้หันหน้าออกทางอ่าวมาริน่า มีทัศนียภาพที่สวยงาม โดยมีฉากด้านหลังเป็น “โรงละครเอสเพลนาท” ซึ่งโดดเด่นด้วยสถาปัตยกรรมคล้ายหนามทุเรียน ชม ถนนอลิซาเบธวอล์ค ซึ่งเป็นจุดชมวิวยามค่ำคืน

ให้ท่านได้เข้าชม **วัดแขก Sri Krishnan** เป็นวัดที่เก่าแก่ที่สุดแห่งหนึ่งของสิงคโปร์ สร้างเมื่อ 130 ปีที่แล้วโดย Hanuman Beem Singh ได้สร้างแท่นบูชาใต้ต้นไทรบนถนน Waterloo Street ในปี 1870 เพื่อเป็นที่เคารพสักการะของชาวฮินดูที่มาจากอินเดียที่อยู่บริเวณถนน Bras Basah Road ถนน Albert Street และถนน Victoria Street ต่อมาที่บูชาดังกล่าวมีขนาดใหญ่ขึ้นเนื่องจากมีผู้เคารพบูชามากขึ้น การดูแลวัดได้ส่งผ่านจาก Humna Somapah ก่อนที่จะส่งต่อมาถึง Jognee Ammal ในช่วงการดูแลของ Jognee Ammal รูปปั้นถูกส่งมาจากอินเดียได้เพื่อใช้ประดับ มีการสร้างห้องบูชาหลัก และยอดโดมและแท่นบูชาแห่งนี้ได้รับการสถาปนาให้เป็นวัดเมื่อปี 1933

จากนั้นนำท่านสักการะเจ้าแม่กวนอิม **วัดเจ้าแม่กวนอิม Kwan Im Thong Hood Cho Temple** วัดนี้เป็นวัดที่มีชื่อเสียงอย่างมาก ทั้งชาวสิงคโปร์และนักท่องเที่ยวนับถือว่าศักดิ์สิทธิ์มาก ความเชื่ออันศักดิ์สิทธิ์ในองค์เจ้าแม่กวนอิมนั้น มาจากคนที่มาไหว้ขอพรแล้วประสบความสำเร็จนั่นเอง วัดนี้สร้างขึ้นก่อนสงครามโลกครั้งที่ 2 ในปี 1884 โดยคนจีนที่อพยพมาตั้งรกรากอยู่ในประเทศสิงคโปร์ เพื่อสักการะเจ้าแม่กวนอิม และใช้เป็นศูนย์กลางสำหรับพบปะ พูดคุย ประชุม เรื่องราวต่าง ๆ จนกระทั่งเกิดสงครามโลก บริเวณแห่งนี้ถูกระเบิดโจมตีพังพินาศไปตามๆ กัน แต่ปาฏิหาริย์อย่างหนึ่งที่สถานที่ประดิษฐานเจ้าแม่กวนอิมแห่งนี้กลับไม่ได้รับความเสียหายใดๆ จากระเบิดครั้งนั้นเลย ทำให้หลายคนเชื่อว่าเป็นเรื่องความศักดิ์สิทธิ์ หรือปาฏิหาริย์

จากนั้นเดินทางสู่ **GARDEN BY THE BAY** อีสระให้ท่านได้ชมการจัดสวนที่ใหญ่ที่สุดบนเกาะสิงคโปร์ ขึ้นชมกับต้นไม้ นานาพันธุ์ และ เป็นศูนย์กลางการพัฒนาอย่างต่อเนื่องแห่งชาติของ Marina Bay บริหารโดยคณะกรรมการอุทยานแห่งชาติสิงคโปร์

นำท่านขึ้นชมวิวยามค่ำคืน **เชื่อมต่อกับ Super tree** คู่ที่มีความสูงเข้าด้วยกัน มีไว้สำหรับให้ผู้ที่มาเยือนสามารถมองเห็น สวนจากมุมสูงขึ้น 50 เมตร บนยอดของ Super tree สามารถเห็นทัศนียภาพอันงดงามของอ่าวและสวนโดยรอบ โดยรอบ **รวมค่าบัตร SUPERTREE**



ปรับราคา
Garden by the bay

Cloud Forest featuring Avatar

เริ่ม 28 ตุลาคม 65

ราคา

ผู้ใหญ่ 1,290
เด็ก 1,000 บาท/ท่าน

OPTIONAL TOUR

หากต้องการชม 2 โดมเพิ่ม 1290 บาท/ท่าน ** โปรดแจ้งก่อนเดินทาง **

FLOWERS DOME	CLOUD FOREST
Flower Dome จะเป็นที่จัดแสดงพรรณไม้จากเขตร้อนชื้น แถบเมดิเตอร์เรเนียน มีต้นไม้ดัดยักร์และปาล์มชวดมากมายให้เราได้ถ่ายรูป รวมถึงมีสวนจิ๋วน่ารักๆ ให้เราดูอีกด้วย เหมาะแก่การไปนั่งอ่านหนังสือ นั่งเล่นชิลๆ เพราะในเรือนกระจกจะติดแอร์ให้อากาศเย็นสบาย และมีกลิ่นหอมๆ ของดอกไม้และต้นไม้ฟุ้งกระจายไปทั่วโดม	Cloud Forest จะมีน้ำตกจำลองขนาดใหญ่ พร้อมด้วยพันธุ์พืชและพันธุ์ไม้ในเขตป่าดิบชื้นมากมาย ในโดมจะออกแบบเป็นทางเดิน โดยเราจะเดินขึ้นลิฟต์ไปชั้นบนสุดแล้วเดินไต่ลงมาจนถึงชั้นล่างที่เป็นป่าหมอกสวยงามมาก

คำ | ๑๐ | บริการอาหารค่ำ ณ ภัตตาคาร **SONG FA BUK KUT TEH** กระจุกหมุดัมยาจีนแสนอร่อย อาหารท้องถิ่นร้านนี้เริ่มต้นตำนานความอร่อยในปี 1966 ก่อตั้งโดย Mr. Yeo Eng Song จนถึงทุกวันนี้ ก็ 50 กว่าปี จากนั้นนำท่านสู่ **ย่านคลากควีย์ (Clarke Quay)** เป็นย่านท่องเที่ยวและกินดื่มริมแม่น้ำสิงคโปร์ ซึ่งได้รับความนิยมทั้งสำหรับชาวสิงคโปร์และนักท่องเที่ยวต่างชาติ ภายในย่านแห่งนี้เต็มไปด้วยร้านอาหารหลากหลายรูปแบบ ซึ่งจะมีความคึกคักเป็น

พิเศษตั้งแต่ช่วงเย็นไปจนถึงตอนกลางดึก ตั้งอยู่ในย่านคลากคีย์ ประเทศสิงคโปร์ นอกจากนี้ท่านยังสามารถเปิดประสบการณ์กับการเดินทางแสน **นั่งเรือแบบคลาสสิกโบราณที่เป็นเอกลักษณ์ของประเทศสิงคโปร์ หรือที่เรียกว่า Bumboat** ล่องเรือชมสถานที่ไฮไลต์ของสิงคโปร์ และเก็บภาพสวยๆจากมุมมองแม่น้ำ เช่น เมอร์ไลออน, สะพานเกลียว Helix Bridge, อาคารรูปเรือ มาริน่าเบย์ แซนด์ เป็นต้น จะใช้เวลารอบละประมาณ 40 นาทีด้วยกัน **(ไม่รวมค่าตั๋ว Bumboat ราคา 25 SGD หรือ 625 บาท)**



จากนั้นเดินทางเข้าเยี่ยมชมมาริน่าเบย์แซนด์ **Marina Bay Sands** โรงแรมหรูระดับ 6 ดาว โดยพื้นที่ด้านในประกอบไปด้วย โรงแรม ห้างสรรพสินค้า จุดชมวิว พิพิธภัณฑท์ คาสิโน และโรงภาพยนตร์ รวมถึงส่วนของ แซนด์สกายพาร์ค ที่เป็นสระว่ายน้ำ **(ไม่รวมค่าขึ้นชมจุดชมวิว SAND SKY PARK57 ราคา 30 SGD)**

20.00 ชมการแสดงโชว์แสง สี เสียง และน้ำ ที่ใหญ่ที่สุดใน South East Asia กับการแสดงที่มีชื่อว่า **Wonder Full Light** การแสดงนี้ จัดขึ้นที่ลาน Promenade หน้า **Marina Bay Sands** เป็นลานที่นั่งหันหน้าออกทางอ่าว Marina



โรงแรมที่พัก IBIS NOVENA HOTEL / VALUE HOTEL THOMSON / HOTEL RE ระดับ 3 ดาว หรือเทียบเท่า



วันที่สอง

เลือกเที่ยวตาม Option ที่ต้องการ

Option A: Free & Easy (อิสระไม่มีรถและไกด์บริการ) (B/-/-)

Option B: FORT CANNING PARK - UNIVERSAL STUDIO (รวมค่าบัตร)

Lau Pa Sat Food Center – ซุปเปอร์มาร์เก็ต (B/-/-)

เช้า

☉ รับประทานอาหารเช้า ณ ห้องอาหารของโรงแรม

สำหรับ Option A → “FREE & EASY”
(B/-/-)

ไม่มีรถและไกด์บริการ

อิสระท่องเที่ยวตามอัชฌาศัย รับแผนที่และสอบถามข้อมูลการเดินทางจากหัวหน้าทัวร์

สำหรับ Option B → (B/-/-)

FORT CANNING PARK - UNIVERSAL STUDIO (รวมค่าบัตร)

Lau Pa Sat Food Center - ซุปเปอร์มาร์เก็ต

มีรถและไกด์บริการ



นำคณะเดินทางไป **FORT CANNING PARK** ถ่ายรูป
เช็คอิน มุมมหาชนลง INTRAGRAM ให้เพื่อนๆ อิจฉา และ
เดินเล่นบริเวณสวนสาธารณะที่เป็นป้อมปืนเก่าสมัย
สงครามโลก

นำท่านสู่โลกเหนือจินตนาการไปยังดินแดนมหานุกของ **เกาะเซ็นโตซ่า** อาณาจักรความบันเทิงระดับโลก มีโซน
กิจกรรมมากมาย เช่น โซนเอาใจนักกิน-ดื่ม-ช้อปปิ้งกับร้านอาหาร บาร์ คลับที่रोเลิร์ฟอาหารและเครื่องดื่มจากทั่วทุกมุมโลก
รวมถึงร้านช้อปปิ้ง ร้านแบรนดเนมและคอนเสิร์ตสโตรบบนเส้นทาง**เฟสทีฟวอล์ค** ถนนสายที่โดดเด่นที่สุดของรีสอร์ท เวิลด์ เซ็น
โตซ่า ให้คุณได้เพลิดเพลินกับการเยี่ยมชมคาสิโนแห่งแรกของประเทศสิงคโปร์ !!!

นำท่านสนุกสนานกับ**UNIVERSAL STUDIO รวมค่าบัตรแล้ว**ให้ท่านได้พบกับการแสดงสุดตระการตาและความสุข สนุกไม่
รู้จบ ในที่เดียวที่ๆ คุณและครอบครัวจะได้พบและสัมผัสกับประสบการณ์ใหม่ ที่โลกยังต้องตะลึง เปิดฉากความสนุกกับยูนิ
เวอร์แซล สตูดิโอ!! ที่แรกและที่เดียวในภูมิภาคเอเชียตะวันออกเฉียงใต้ กับเครื่องเล่น 24 ชนิดโดย18ชนิด เป็นเครื่องเล่นที่
ออกแบบใหม่หรือดัดแปลงเพื่อที่นี่โดยเฉพาะ!!!แบ่งออกเป็น 7 โซน ได้แก่

เวลาเปิดทำการ : วันพฤหัสบดี-อาทิตย์ เวลา 12:00 - 19:00 น



โซนที่1 ฮอลลีวู้ด (Hollywood) โซนนี้เป็นโซนแห่งความบันเทิงโซนแห่งการร้อง
เล่นเต้นรำมีการแสดงแบบต้นฉบับของบอร์ดเวย์ (Board way) สี่ถึงละครชื่อดัง
ต่างๆ



โซนที่2 นิวยอร์ก (New York) โซนที่ได้จำลอง บรรยากาศของนิวยอร์กมาให้ทุก
ท่านได้สัมผัส ให้อารมณ์ความเป็นเมืองใหญ่ โซนนี้ได้นำตัวการ์ตูนที่เด็ก ชื่นชอบมา
ไว้ด้วย



โซนที่3 เมืองแห่งอนาคต (Sci-Fi City) โซนนี้เป็นโซนที่ดูล้ำสมัยมากๆ เป็นโซน
เครื่องเล่นสุดมันส์ที่เน้นการผจญภัยและมีความหวาดเสียวสุดๆ ไฮไลท์ก็คือ
TRANSFORMERS The Ride เป็นเครื่องเล่น 3D โดยจะมีแว่นให้ใส่ก่อนเริ่มเล่น
และอีกอันคือรถไฟเหาะตีลังกา หวาดเสียวไปสุดๆ



โซนที่4 เมืองอียิปต์โบราณ (Ancient Egypt) เป็นอีกโซนที่เครื่องเล่นหวาดเสียวเช่นกัน จะได้พบกับสุสานฟาโรห์ที่ต้องคำสาป เครื่องเล่นชนิดนี้มีชื่อว่า Revenge of the Mummy มันคือรถไฟเหาะที่จะพาเราตะลุยไปในดินแดนนักขโมยมัมมี่ ขับรถจับตามล่าหาสมบัติ Treasure Hunters



โซนที่5 โลกที่หายสาบสูญ (The Lost World) ในส่วนของโซนนี้นั้น เป็นอารมณ์การผจญภัยในยุคไดโนเสาร์ Jurassic Park และ Water World เครื่องเล่นตามแบบฉบับหนัง Jurassic Park



โซนที่6 ดินแดนแห่งเทพนิยาย (Far Far Away) โซนนี้จะได้พบกับตัวการ์ตูนแอนิเมชันจากเรื่องเชิร์คและการฉายหนังการ์ตูน 4 มิติ และไฮไลท์ของโซนนี้พาไปผจญภัยต้านแรงโน้มถ่วงกลางอากาศบนยอดต้นกล้วยยักษ์เพื่อตามหาห่านที่ออกไข่เป็นทองคำอันล้ำและยังมีเครื่องเล่นอีกมากมาย



โซนที่7 มาดากัสการ์ (Madagascar) จะได้พบกับเหล่าบรรดาสัตว์น้อยใหญ่จากตัวการ์ตูนที่ได้รับความนิยมเป็นอย่างมาก นั่นคือ Madagascar ก็จะมีตัวเด่นๆอยู่ 4 ตัวหลัก เครื่องเล่นในโซนนี้ที่ไม่ควรพลาดเลยก็คือ ล่องเรือเดินไปในเกาะมาดากัสการ์ ซึ่งจะได้พบกับสัตว์ต่างๆ ที่จะมาสร้างรอยยิ้มและเสียงหัวเราะให้กับทุกท่านที่ได้ล่องเรือเข้าไปชม

***สามารถเลือกซื้อ Optional Tour Sea.

Aquarium (โปรดแจ้งและชำระค่าบัตรก่อนเดินทาง ได้ในราคา ผู้ใหญ่ 1,350 บาท / เด็ก อายุต่ำกว่า 12ปี ราคา 1,190 บาท)

S.E.A. Aquarium เป็นพิพิธภัณฑ์สัตว์น้ำเปิดใหม่ใหญ่ที่สุดในโลกกับ Marine Life Park จัดอันดับให้เป็นอควาเรียมใหญ่ที่สุดในเอเชียตะวันออกเฉียงใต้ ถูกออกแบบให้เป็นอุโมงค์ใต้น้ำ



สามารถบรรจุน้ำเค็มได้กว่า 45 ล้านลิตร รวมสัตว์ทะเลกว่า 800 สายพันธุ์ รวบรวมสัตว์น้ำกว่า 100,000 ตัว ตกแต่งด้วยซากปรักหักพังของเรือ ภายในได้จำลองความอุดมสมบูรณ์ของทะเลต่างๆ ทั่วโลก

เวลาเปิดทำการ : เวลาเปิดทำการ : เดือนพฤษภาคม - กรกฎาคม เปิดวันศุกร์ - อังคาร เวลา 10:00 - 17:00 น.

นำท่านเดินทางสู่ **Lau Pa Sat Food Center** ศูนย์อาหารเก่าแก่สุดคลาสสิก (อิสระไม่รวมค่าอาหาร) ให้ท่านได้ชิมอาหารที่หลากหลาย ตามแบบฉบับสิงคโปร์จริงๆ (ไกด์และหัวหน้าทัวร์ช่วยอำนวยความสะดวก)

- ข้าวมันไก่สิงคโปร์ หรือ Hainanese Chicken Rice
- บักก๊อดเต้ Buk Kut Teh
- ดิมซำ Dim Sum
- คายาโทส Kaya Toast
- หมี่ผัด Char Kway Teow
- ลักซา Laksa
- ผัดขนมผักกาด หรือ Fried Carrot Cake
- น้ำแข็งใส หรือ Ice Kachang
- ปูผัดพริก Chilli Crab
- นาซี เลมัก Nasi Lemak
- สะเต๊ะ Satay



หลังอาหารค่ำรถโค้ชนำท่านช้อปปิ้งย่านถนนออร์ชาร์ด สินค้าแบรนด์เนม รุ่นใหม่ล่าสุด จะถูกนำมาวางขายตามห้างสรรพสินค้า ที่ตั้งอยู่บนถนนสายนี้เป็นแห่งแรกเพราะว่าสิงคโปร์มีท่าเรือและเรือสินค้าทุกลำจะ ต้องมาผ่านที่ ท่าเรือของสิงคโปร์นี้เสมอ ถนนออร์ชาร์ดจัดได้ว่าเป็นแหล่งช้อปปิ้งระดับโลก เพราะว่ามีศูนย์การค้า ร้านค้า และโรงแรมชั้นดีมากมาย ตั้งอยู่เรียงราย สองฝั่งถนน อาทิเช่น ห้าง TAKASHIMAYA, ISETAN, TANG และอื่นๆอีกมากมาย

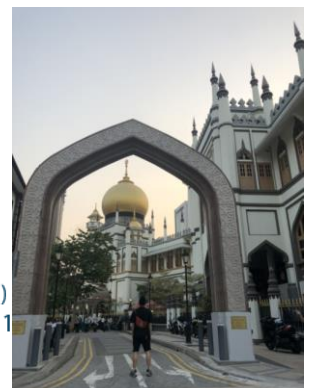
***** (อิสระ อาหารเที่ยงและอาหารค่ำเพื่อความสะดวกในการท่องเที่ยวสนุกสนานและการช้อปปิ้ง) *****

จากนั้นนำท่านเดินทางกลับโรงแรมเพื่อพักผ่อนตามอัธยาศัย

วันที่สาม วัดพระเชี้ยวแก้ว – LITTLE INDIA – KAMPONG GLAM STREET ART - THE JEWEL CHANGI - กรุงเทพฯ (B/-/-)

เช้า ๑๐ รับประทานอาหารเช้า ณ ห้องอาหารของโรงแรม

นำท่าน ชมวัดพระเชี้ยวแก้ว (Buddha Tooth Relic Temple) สร้างขึ้นเพื่อเป็นที่ประดิษฐานพระเชี้ยวแก้ว ของพระพุทธเจ้า วัดพระพุทธศาสนาแห่งนี้สร้าง สถาปัตยกรรม สมัยราชวงศ์ถึงวางศิลาฤกษ์ เมื่อวันที่ 1 มีนาคม 2005 ค่าใช้จ่ายในการก่อสร้างทั้งหมดราว 62 ล้านเหรียญ



Havel International Travel Co.,Ltd.
1213/214 Town in town 8/2 , Srivara Road ,
Ladprao 94 , Phlabphla Subdistrict , Wang Thonglang District ,
Bangkok , Thailand 10310

Tel : (+66)
TAT No. 11

สิงคโปร์ (ประมาณ 1500 ล้านบาท) ชั้นล่างเป็นห้องโถงใหญ่ใช้ประกอบศาสนพิธี ชั้น 2-3 เป็นพิพิธภัณฑ์และห้องหนังสือ ชั้น 4 เป็นที่ประดิษฐานพระเจี๋ยแว้ว (ห้ามถ่ายภาพ) ให้ท่านได้สักการะองค์เจ้าแม่กวนอิม และใกล้กันก็เป็นวัดแขกซึ่งมีศิลปกรรมตกแต่งที่สวยงาม

นำท่านชมหนึ่งในชุมชนเมืองที่เก่าแก่ที่สุดของสิงคโปร์ก็คือ Kampong Gelam (กัมโปงกลาม) ซึ่งเป็นย่านที่ประเพณีดั้งเดิมและไลฟ์สไตล์สมัยใหม่ผสมผสานกันอย่างลงตัว ชุมชนแห่งนี้มีประวัติศาสตร์ย้อนหลังไปถึงช่วงอาณานิคมของสิงคโปร์ ซึ่งเป็นยุคที่ เซอร์ สแตมฟอร์ด ราฟเฟิลส์ จัดสรรพื้นที่ให้แก่ชุมชนชาวมาเลย์ อาหาร และบูทิส นับตั้งแต่นั้นมา พื้นที่แห่งนี้ก็ได้พัฒนากลายเป็นสถานที่ที่น่าดึงดูดใจสำหรับนักเดินทางที่ทันสมัยและมีเอกลักษณ์ ผู้คลั่งไคล้ในวัฒนธรรม

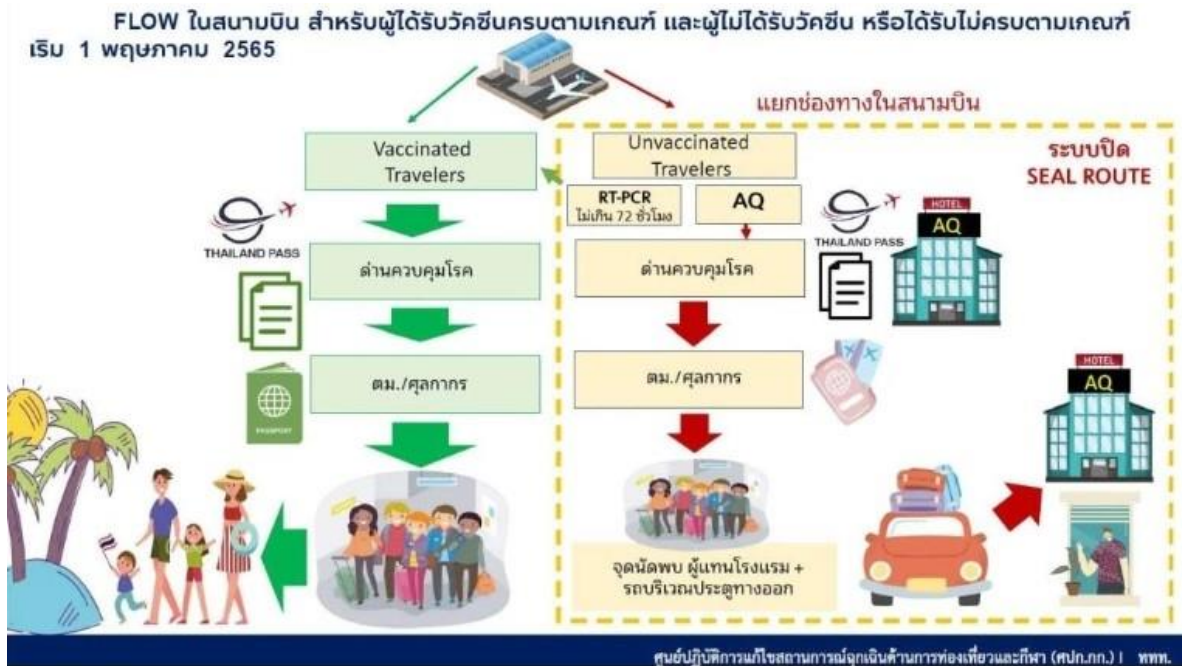
แวะชมย่านศิลปะเต็มอเนกในปัจจุบันเป็นหนึ่งย่านที่มีสีสันมากที่สุดของสิงคโปร์ หากท่านเดินไปตามถนน Serangoon และถนนสายอื่นๆ ในย่านนี้ คุณจะพบเห็นศาสนสถานหลายแห่ง ทั้งวัดฮินดูและวัดจีน มัสยิด และโบสถ์ต่างๆ ซึ่งสะท้อนให้เห็นถึงการผสมผสานของวัฒนธรรม พร้อมแวะถ่ายรูป STREET ART โปสเตอร์ “คังคูป” สวยๆ ลง IG ของท่าน

ได้เวลาสมควรเดินทางสู่สนามบินชางเกี **พิเศษ !! ท่านสามารถชม THE JEWEL CHANGI** ตั้งอยู่ใจกลางท่าอากาศยานชางเกี เกิดจากความร่วมมือของ Changi Airport Group และ CapitalLand Mall Asia โดยวางคอนเซ็ปต์ให้ที่นี่เป็นทั้งศูนย์กลางแห่งการบิน การช้อปปิ้ง และการพักผ่อนอย่างแท้จริง ซึ่งโดดเด่นด้วยงานสถาปัตยกรรมล้ำสมัยในแบบสถาปัตยกรรมสัญลักษณ์ (Architecturally Iconic) โดยได้กลุ่มผู้เชี่ยวชาญทางด้านการออกแบบชื่อดังอย่าง Safdie Architects (ออกแบบ Marina Bay Sands), Benoy และ RSP (ออกแบบ ION Orchard) มาเป็นที่ปรึกษาในการออกแบบเทอร์มินอลแห่งนี้ THE JEWEL ถูกออกแบบมาให้เป็นโดมกระจกขนาดใหญ่ มีพื้นที่ทั้งหมดราว ๆ 134,000 ตารางเมตร แบ่งเป็นชั้นเหนือพื้นดิน 5 ชั้น และชั้นใต้ดิน 5 ชั้น สามารถเชื่อมต่อไปยังเทอร์มินอล 1-3 ได้ โดยจุดกึ่งกลางสุดของอาคารจะอลังการด้วยน้ำตกยักษ์ (Rain Vortex) สูงราว ๆ 40 เมตร จะมีน้ำไหลพรั่งพรูลงมาจากเพดาน สู่แอ่งน้ำวนขนาดใหญ่ด้านล่าง



14.10 น. ออกเดินทางสู่สนามบินสุวรรณภูมิ โดยสายการบิน THAI VIETJET AIR (VZ) เที่ยวบินที่ VZ621
 15.30 น. เดินทางกลับถึงสนามบินสุวรรณภูมิโดยสวัสดิภาพ พร้อมความประทับใจ

เมื่อเดินทางถึงไทย



หมายเหตุ โปรแกรมการเดินทางอาจเปลี่ยนแปลงตามความเหมาะสม บริษัทฯ ขอสงวนสิทธิ์ในการปรับเปลี่ยนราคา หากมีการปรับขึ้นของราคาน้ำมันของสายบินหรือการเปลี่ยนแปลงกฎการเข้าประเทศที่มีค่าใช้จ่ายเพิ่มเติมรวมถึงการปรับเพิ่มราคาค่าบัตรเข้าชมสถานที่ท่องเที่ยว (ตามประกาศของสถานที่ท่องเที่ยวต่างๆ หลังการจู่โจม)

สำคัญมาก

❖ หากเคยเข้าสิงคโปร์ด้วยชื่อเก่าหรือเคยถูกปฏิเสธการเดินทางเข้าสิงคโปร์ ต้องแจ้งให้ทราบก่อนลงทะเบียน

อัตราค่าบริการพักห้องละ 2-3 ท่าน ****ราคารวมน้ำหนักระเป๋าแล้ว****

สำหรับหนังสือเดินทางต่างชาติเก็บเพิ่ม 1,000 บาท

วันที่เดินทาง	ผู้ใหญ่ ราคาท่านละ		ทารกอายุต่ำกว่า 2 ปี	พักเดี่ยว
	Option A FREEDAY	Option B FULLBOARD		
วันที่ 04-06 มีนาคม 2566 บัส1	14,999.-	16,999.-	3,000.-	4,900.-
วันที่ 04-06 มีนาคม 2566 บัส2	15,999.-	17,999.-	3,000.-	4,900.-
วันที่ 07-09 มีนาคม 2566	12,999.-	14,999.-	3,000.-	4,900.-
วันที่ 08-10 มีนาคม 2566	13,499.- 10,999.-	15,499.- 12,999.-	3,000.-	4,900.-
วันที่ 09-11 มีนาคม 2566	13,499.- 10,999.-	15,499.- 12,999.-	3,000.-	4,900.-
วันที่ 10-12 มีนาคม 2566 บัส1	12,499.-	14,499.-	3,000.-	4,900.-
วันที่ 10-12 มีนาคม 2566 บัส2	14,999.- 12,999.-	16,999.- 14,999.-	3,000.-	4,900.-
วันที่ 11-13 มีนาคม 2566 บัส1	13,499.-	15,499.-	3,000.-	4,900.-
วันที่ 11-13 มีนาคม 2566 บัส2	13,499.-	15,499.-	3,000.-	4,900.-
วันที่ 14-16 มีนาคม 2566	12,999.-	14,999.-	3,000.-	4,900.-
วันที่ 15-17 มีนาคม 2566	13,499.- 12,999.-	15,499.- 14,999.-	3,000.-	4,900.-
วันที่ 16-18 มีนาคม 2566	13,499.-	15,499.-	3,000.-	4,900.-
วันที่ 17-19 มีนาคม 2566 บัส1	12,499.-	14,499.-	3,000.-	4,900.-
วันที่ 17-19 มีนาคม 2566 บัส2	13,999.-	15,999.-	3,000.-	4,900.-
วันที่ 18-20 มีนาคม 2566 บัส1	13,499.-	15,499.-	3,000.-	4,900.-
วันที่ 18-20 มีนาคม 2566 บัส2	13,499.-	15,499.-	3,000.-	4,900.-
วันที่ 21-23 มีนาคม 2566	13,499.-	15,499.-	3,000.-	4,900.-
วันที่ 22-24 มีนาคม 2566	13,499.-	15,499.-	3,000.-	4,900.-

วันที่ 23-25 มีนาคม 2566	13,499.-	15,499.-	3,000.-	4,900.-
วันที่ 1-3 เมษายน 2566 (PROMOTION)	12,999.-	14,999.-	3,000.-	4,900.-
วันที่ 12-14 เมษายน 2566 วันหยุดสงกรานต์	15,999.-	17,999.-	3,000.-	4,900.-
วันที่ 13-15 เมษายน 2566 วันหยุดสงกรานต์	16,999.-	18,999.-	3,000.-	4,900.-
วันที่ 14-16 เมษายน 2566 วันหยุดสงกรานต์	16,999.-	18,999.-	3,000.-	4,900.-
วันที่ 15-17 เมษายน 2566 วันหยุดสงกรานต์	14,999.-	16,999.-	3,000.-	4,900.-
วันที่ 21-23 เมษายน 2566	13,999.-	15,999.-	3,000.-	4,900.-
วันที่ 22-24 เมษายน 2566 (PROMOTION)	12,999.-	14,999.-	3,000.-	4,900.-
วันที่ 29 เม.ย. - 1 พ.ค. 2566 วันแรงงาน	15,999.-	17,999.-	3,000.-	4,900.-
วันที่ 5-7 พฤษภาคม 2566	15,999.-	17,999.-	3,000.-	4,900.-
วันที่ 12-14 พฤษภาคม 2566	13,999.-	15,999.-	3,000.-	4,900.-
วันที่ 19-21 พฤษภาคม 2566 (PROMOTION)	12,999.-	14,999.-	3,000.-	4,900.-
วันที่ 26-28 พฤษภาคม 2566	13,999.-	15,999.-	3,000.-	4,900.-
วันที่ 3-5 มิถุนายน 2566 วันหยุดยาว	15,999.-	17,999.-	3,000.-	4,900.-
วันที่ 16-18 มิถุนายน 2566	13,999.-	15,999.-	3,000.-	4,900.-
วันที่ 30 มิ.ย. - 2 ก.ค. 2566	13,999.-	15,999.-	3,000.-	4,900.-
วันที่ 14-16 กรกฎาคม 2566	13,999.-	15,999.-	3,000.-	4,900.-
วันที่ 21-23 กรกฎาคม 2566	13,999.-	15,999.-	3,000.-	4,900.-
วันที่ 28-30 กรกฎาคม 2566 วันหยุดยาว	16,999.-	18,999.-	3,000.-	4,900.-
วันที่ 29-31 กรกฎาคม 2566 วันหยุดยาว	16,999.-	18,999.-	3,000.-	4,900.-
วันที่ 12-14 สิงหาคม 2566 วันแม่	16,999.-	18,999.-	3,000.-	4,900.-
วันที่ 18-20 สิงหาคม 2566	13,999.-	15,999.-	3,000.-	4,900.-
วันที่ 25-27 สิงหาคม 2566	13,999.-	15,999.-	3,000.-	4,900.-
วันที่ 1-3 กันยายน 2566 (PROMOTION)	12,999.-	14,999.-	3,000.-	4,900.-

วันที่ 8-10 กันยายน 2566	13,999.-	15,999.-	3,000.-	4,900.-
วันที่ 22-24 กันยายน 2566	13,999.-	15,999.-	3,000.-	4,900.-
วันที่ 29 ก.ย. - 1 ต.ค. 2566	13,999.-	15,999.-	3,000.-	4,900.-
วันที่ 21-23 ตุลาคม 2566 วันหยุดยาว	16,999.-	18,999.-	3,000.-	4,900.-
วันที่ 22-24 ตุลาคม 2566 วันหยุดยาว	15,999.-	17,999.-	3,000.-	4,900.-

เด็กอายุ 2-11 ปี พักห้อง TWN/DBL เป็นท่านที่ 2 ในห้อง ราคาเท่าผู้ใหญ่
 เด็กอายุ 2-11 ปี พักห้อง TWN/DBL (เด็กไม่มีเตียง) เป็นท่านที่ 3 ในห้อง ลดราคา 600 บาท
 เด็กอายุ 2-11 ปี พักห้อง TRP (เด็กมีเตียง) แบบเสริมเตียง ลดราคา 300 บาท
 มีตัวเครื่องบินแล้วจอยแลนด์ ลดราคา 3,000 บาท

เงินไขการจอง มัดจำท่านละ 5,000 บาท

ช่วงเทศกาลท่านละ 7,000 บาท

หากท่านสนใจตัดกรุ๊ปหรือทำกรุ๊ปเหมา กรุณาติดต่อผ่าน AGENCY

***พีเรียราคาโปรโมชั่น 11,499.- ไม่สามารถตัดกรุ๊ปเหมาได้ ***

***** เมื่อชำระค่ามัดจำแล้วถือว่ารับทราบเงื่อนไขการจองทัวร์ทุกประการ *****

พร้อมส่งสำเนาหน้าพาสปอร์ตให้เจ้าหน้าที่ของทัวร์ / ส่วนที่เหลือจ่ายก่อนเดินทาง 15 วัน

***** กรุณาตรวจสอบพาสปอร์ต ต้องมีอายุใช้งานเหลือไม่น้อยกว่า 6 เดือน นับจากวันเดินทาง*****

รายละเอียดเพิ่มเติมสำหรับเด็กในการเข้าสิงคโปร์

- เด็กอายุ 12 ปี และต่ำกว่า ที่ไม่ได้รับการฉีดวัคซีนโควิด จะได้รับอนุญาตให้เดินทางเข้าสู่สิงคโปร์ เมื่อเดินทางมาพร้อมกับผู้ปกครองที่ได้รับการฉีดวัคซีนโควิดแล้วเท่านั้นโดยเด็กไม่ต้องกักตัวและไม่ต้องลงทะเบียนเดินทางเข้าเหมือนผู้ใหญ่
- เด็กต่ำกว่า 2 ปี ไม่ต้องตรวจหาเชื้อโควิดก่อนเดินทางออกจากประเทศไทย และไม่ต้องตรวจเมื่อเดินทางถึงสนามบินชางกี

อัตราโดยรวม

- ❖ **รวมสัมภาระโหลดใต้ท้องเครื่อง 20 กก. + สัมภาระถือขึ้นเครื่อง 7 กก.**
- ❖ ตัวเครื่องบินและภาษีน้ำมันตามรายการ ขึ้นประหยัด ไป/กลับตามกำหนดการของคณะทัวร์
- ❖ ค่ารถโค้ชปรับอากาศบริการตลอดการเดินทางตามรายการทัวร์
- ❖ ค่าอาหาร และเครื่องดื่มที่ระบุไว้ในรายการ
- ❖ ค่าที่พัก 2 คืนพักห้องละ 2-3 ท่าน
- ❖ ค่าบัตรเข้าชมสถานที่ท่องเที่ยวต่าง ๆ ตามรายการที่ได้ระบุไว้

- ❖ ค่าประกันอุบัติเหตุในการเดินทาง 1,000,000 บาท (ขึ้นอยู่กับเงื่อนไขของกรมธรรม์เฉพาะเหตุการณ์ที่เกิดขึ้นระหว่างวันเดินทางเท่านั้นโดยจะต้องใช้ใบรับรองแพทย์และใบเสร็จรับเงินในการเบิก)

อัตรานี้ไม่รวม

- ❖ ค่าทิปไกด์+ค่าทิปคนขับรถ 3วัน ท่านละ 1,500 บาทเก็บที่สนามบินสุวรรณภูมิ ณ วันเดินทาง (ไม่รวมค่าทิปหัวหน้าทัวร์ตามความพึงพอใจ)
- ❖ ค่าใช้จ่ายอื่นๆ เพิ่มเติมในกรณีที่ท่านติด COVID-19 ระหว่างเดินทาง เช่นค่าโรงแรม ค่าตรวจต่างๆ ค่าเลื่อนตัว โดยประกันจะ COVER ค่าใช้จ่ายที่เกิดขึ้นที่โรงพยาบาลเท่านั้น
- ❖ ค่าทำหนังสือเดินทางไทย และค่าธรรมเนียมสำหรับผู้ถือพาสปอร์ตต่างชาติ รวมถึง VACCINE PASSPORT
- ❖ ค่าอาหาร และเครื่องดื่มที่ไม่ได้ระบุไว้ในรายการ
- ❖ ค่าใช้จ่ายอื่นๆ ที่มีได้ระบุไว้ในรายการ เช่น ค่าชักรีด โทรศัพท์ ค่ามินิบาร์ ฯลฯ
- ❖ ภาษีมูลค่าเพิ่ม 7% และภาษี ณ ที่จ่าย 3%

เอกสารที่ใช้ในการเดินทาง

- ❖ หนังสือเดินทางที่มีวันกำหนดอายุใช้งานเหลือไม่น้อยกว่า 6 เดือน นับจากวันที่จะออกเดินทาง
- ❖ เอกสารรับรองการฉีดวัคซีน

วัคซีนที่ประเทศสิงคโปร์อนุญาตให้เข้าประเทศ

(a) Vaccination Requirement

Vaccinations Accepted by Singapore

Travellers are considered fully vaccinated if they meet the following conditions at least 2 weeks before arrival in Singapore:

- Received the full regimen of WHO EUL Vaccines (below), from a specific manufacturer, and
- Met the minimum dose interval period.

Manufacturer	Name of Vaccine	Dose(s) Required	Minimum Interval between Doses
Pfizer/BioNTech	BNT162b2/COMIRNATY Tozinameran (INN)	2	17 days
Moderna	mRNA-1273	2	24 days

Manufacturer	Name of Vaccine	Dose(s) Required	Minimum Interval between Doses
Astrazeneca	AZD1222-Vaxzeveria (ChAdOx1_nCoV-19)	2	24 days
Serum Institute of India	Covishield (ChAdOx1_nCoV-19)	2	
Janssen	Ad26.COV2.S	1	NA
Sinopharm	SARS-COV-2 Vaccine (VeroCell), Inactivated (InCoV)	2	14 days
Sinovac	COVID-19 Vaccine (Vero Cell), Inactivated/Coronavac™	2	14 days
Covaxin	Bharat Biotech BBV152 COVAXIN®	2	24 days
Any WHO EUL vaccine (mixed): <ul style="list-style-type: none"> • BNT162b2/COMIRNATY Tozinameran (INN) • mRNA-1273 • AZD1222-Vaxzeveria (ChAdOx1_nCoV-19) • Covishield (ChAdOx1_nCoV-19) • Ad26.COV2.S • SARS-COV-2 Vaccine (VeroCell), Inactivated (InCoV) • COVID-19 Vaccine (Vero Cell), Inactivated/Coronavac™ • Bharat Biotech BBV152 COVAXIN® 		2	17 days

If you do not meet any of the above requirements, you are **not** considered fully vaccinated with WHO EUL vaccines

เงื่อนไขการจองทัวร์

หากไม่ได้ร่วมบริการทานอาหาร หรือค่าตัวเข้าชมใดๆ ในกรณีจองทัวร์ไม่สามารถคืนเงินได้ เนื่องจากค่าบริการที่สิงคโปร์เป็นแบบเหมาจ่าย

1. เนื่องจากตัวเครื่องบินต้องเดินทางตามวันที่ ที่ระบุบนหน้าตั๋วเท่านั้น จึงไม่สามารถยกเลิก หรือเปลี่ยนแปลงการเดินทางใดๆ ทั้งสิ้น ถ้ากรณียกเลิก หรือเปลี่ยนแปลงการเดินทาง ทางบริษัทฯ ขอสงวนสิทธิ์ในการคืนเงินทั้งหมดหรือบางส่วนให้กับท่าน
2. กรณีที่กองตรวจคนเข้าเมืองทั้งที่กรุงเทพฯ และในต่างประเทศปฏิเสธมิให้เดินทางออกหรือเข้าประเทศที่บริษัทระบุในรายการเดินทาง บริษัทฯ ขอสงวนสิทธิ์ไม่คืนค่าบริการไม่ว่ากรณีใด ๆ
3. ทางบริษัทฯ จะไม่รับผิดชอบใดๆ ทั้งสิ้น หากท่านใช้บริการของทางบริษัทฯ ไม่ครบ อาทิ ไม่เที่ยวบางรายการ, ไม่ทานอาหารบางมื้อ เพราะค่าใช้จ่ายทุกอย่าง ทางบริษัทฯ ได้ชำระค่าใช้จ่ายให้ตัวแทนต่างประเทศแบบเหมาขาด
4. **ค่าทัวร์เป็นแบบเหมาจ่ายกับบริษัททัวร์ในต่างประเทศ ไม่สามารถคืนเงินค่าทัวร์ในทุกรณี**
5. ทางบริษัทฯ จะไม่รับผิดชอบใดๆ ทั้งสิ้น หากเกิดสิ่งของสูญหายจากการโจรกรรม และ/หรือ เกิดอุบัติเหตุที่เกิดจากความประมาทของตัวนักท่องเที่ยวเอง
6. **ทางบริษัทฯ สามารถเปลี่ยนแปลง ราคา และรายการท่องเที่ยว ตามประกาศของสถานที่ท่องเที่ยว นั้น ๆ**
7. เมื่อท่านตกลงชำระเงินไม่ว่าทั้งหมดหรือบางส่วนกับทางบริษัทฯ ทางบริษัทฯ จะถือว่าท่านได้ยอมรับในเงื่อนไขข้อตกลงต่างๆ ที่ได้ระบุไว้แล้วทั้งหมด

หมายเหตุ

- ❖ หากคณะเดินทางไม่ถึง 10 ท่านคืนเงินเต็มจำนวน บริษัทฯ ขอสงวนสิทธิ์ที่จะเลื่อนการเดินทางในกรณีที่มีผู้ร่วมคณะไม่ถึง 10 ท่าน
- ❖ หากมีเหตุสุดวิสัยอันเกิดจากประกาศสถานการณ์โควิดทำให้เดินทางไม่ได้ อ้างอิงตาม พรบ. ธุรกิจนำเที่ยว หักค่าใช้จ่ายที่เกิดขึ้นจริงโดยมีใบเสร็จยืนยันกับลูกค้า
- ❖ ตัวเครื่องบินเป็นแบบกรุ๊ปคณะ ไม่สามารถเลือกหรือล็อกที่นั่งได้ ที่นั่งอาจจะไม่ติดกัน ซึ่งเป็นไปตามเงื่อนไขของสายการบิน
- ❖ **เรื่องห้องพักช่วงเทศกาล** ห้องพักที่ลูกค้าระบุตอนจองทัวร์ ทางบริษัทฯ จะ Request ให้ทางโรงแรมตามขั้นตอน ในบางครั้งโรงแรมอาจเปลี่ยนชนิดห้องพักของลูกค้า ณ วันเข้าพัก แต่ทางบริษัทฯ ยืนยันว่าจะเพียงพอต่อจำนวนลูกค้า เช่น Request สำหรับเตียง Double Bed หากห้องไม่พอ อาจจะเป็นห้อง TWN ขยับเตียงให้ชิดกัน Request สำหรับเตียง Triple Bed หากห้องไม่พอ จะจัดให้เป็น 2ห้อง โดยไม่เก็บเงินเพิ่ม ตามเงื่อนไขของโรงแรมที่จอง

- ❖ บริษัทฯ ขอสงวนสิทธิ์ที่จะเปลี่ยนแปลงรายละเอียดบางประการในทัวร์นี้ เมื่อเกิดเหตุจำเป็นสุดวิสัยจนไม่อาจแก้ไขได้ และจะไม่รับผิดชอบใดๆ ในกรณีที่สูญหาย สูญเสียหรือได้รับบาดเจ็บที่นอกเหนือความรับผิดชอบของหัวหน้าทัวร์และเหตุสุดวิสัยบางประการ เช่น การนัดหยุดงาน ภัยธรรมชาติ การจลาจล ต่างๆ เนื่องจากรายการทัวร์นี้เป็นแบบเหมาจ่าย เบ็ดเสร็จ หากท่านสละสิทธิ์การใช้บริการใดๆ ตามรายการ หรือถูกปฏิเสธการเข้าประเทศไม่ว่าในกรณีใดก็ตาม ทางบริษัทฯ ขอสงวนสิทธิ์ไม่คืนเงินในทุกกรณี
- ❖ บริษัทฯ มีสิทธิ์ที่จะเปลี่ยนแปลงหรือสับเปลี่ยนรายการได้ตามความเหมาะสม
- ❖ การไม่รับประทานอาหารเช้าบางมื้อไม่เกี่ยวข้องกับรายการ ไม่สามารถขอหักค่าบริการคืนได้ เพราะการชำระค่าทัวร์เป็นไปในลักษณะเหมาจ่าย
- ❖ เมื่อท่านได้ชำระเงินมัดจำหรือทั้งหมด ไม่ว่าจะเป็นการชำระผ่านตัวแทนของบริษัทฯ หรือชำระโดยตรงกับทางบริษัทฯ ทางบริษัทฯ จะขอถือว่าท่านรับทราบและยอมรับในเงื่อนไขต่างๆ
- ❖ บริษัทฯ ไม่รับผิดชอบต่อค่าเสียหายในเหตุการณ์ที่เกิดจากสายการบิน ภัยธรรมชาติ ปฏิบัติและอื่นๆ ที่อยู่นอกเหนือการควบคุมของทางบริษัทฯ หรือค่าใช้จ่ายเพิ่มเติมที่เกิดขึ้นทางตรงหรือทางอ้อม เช่น การเจ็บป่วย, การถูกทำร้าย, การสูญหาย, ความล่าช้า หรือจากอุบัติเหตุต่างๆ